

BRANDBOOK

Руководство по использованию фирменного стиля



АЛАТЫРЬ

ТОРГОВО-РАЗВЛЕКАТЕЛЬНЫЙ ЦЕНТР



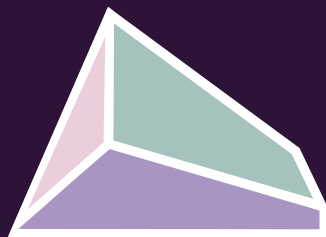
АЛАТЫРЬ

ТОРГОВО-РАЗВЛЕКАТЕЛЬНЫЙ ЦЕНТР

О БРЕНДЕ

Торгово-развлекательный Центр «Алатырь» расположен в самом сердце города Екатеринбург – в непосредственной близости от остановок общественного транспорта и удобных пешеходных маршрутов. «Алатырь» - это комфортное место для шопинга, развлечений и отдыха. Мы предлагаем нашим посетителям широкий ассортимент товаров и услуг, которые удовлетворят самые разнообразные потребности и предпочтения.

Название Торгово-развлекательного центра «Алатырь» имеет глубокий смысл, вдохновленный русской средневековой историей и мифологией. В дополнение к своему историческому и культурному значению, название «Алатырь» также символизирует концепцию кристаллизации. Как камень-кристалл, Алатырь-камень представляет собой мощный символ стабильности и постоянства, отражая суть нашего Торгово-развлекательного центра как комфортное место для покупок и развлечений. Эта концепция подчеркивает прочность и долговечность нашего центра, обеспечивая посетителям уверенность в их выборе и комфорте на всей территории.



АЛАТЫРЬ

ТОРГОВО-РАЗВЛЕКАТЕЛЬНЫЙ ЦЕНТР

ИДЕЯ ЛОГОТИПА

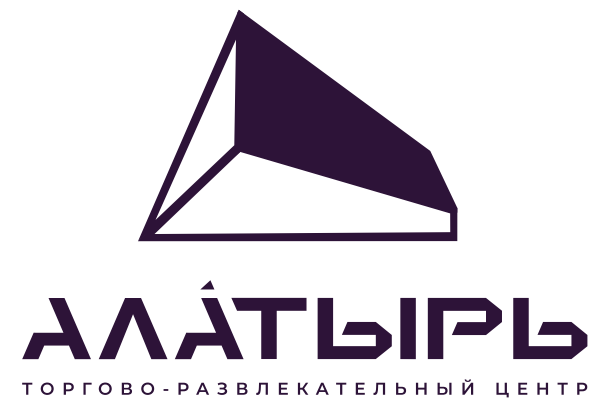
В торговом центре на протяжении многих лет находится камень имеющий вид кристалла / хрустала. Также силуэт самого здания напоминает некий камень / кристалл. За идею логотипа взяты силуэты данных форм.



+



=



ГОРИЗОНТАЛЬНАЯ ВЕРСИЯ ЛОГОТИПА

Горизонтальный логотип с дескриптором является главным и наиболее информативным. Рекомендуется к использованию во всех материалах.

Допускается использование логотипа с дескриптором и без него, с графическим элементом и без него.

Для каждой версии логотипа предусмотрены однотонные подверсии. Для них также действуют все вышеперечисленные правила.



ГОРИЗОНТАЛЬНАЯ ВЕРСИЯ ЛОГОТИПА

Охранное поле

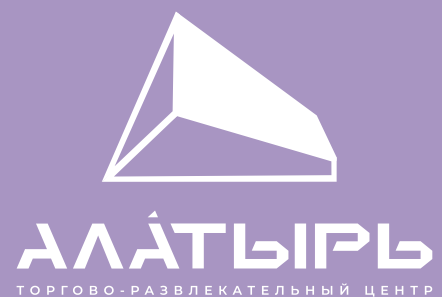
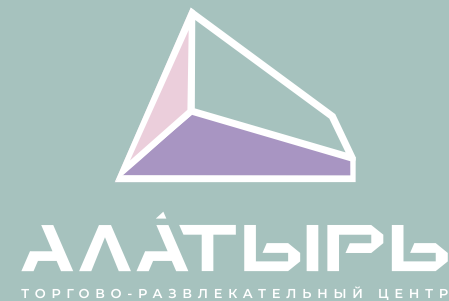
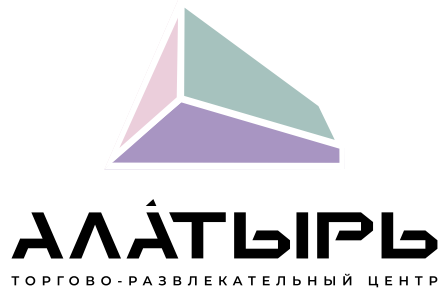
Следует соблюдать охранное поле вокруг логотипа, оставляя его незаполненным. Это обеспечит лучшее визуальное восприятие. Размер охранного поля равен длине основного штриха буквы «Ы».



ВЕРТИКАЛЬНАЯ ВЕРСИЯ ЛОГОТИПА

Вертикальная версия логотипа с дескриптором считается дополнительной, но также является наиболее информативным вариантом.

Для каждой версии логотипа предусмотрены однотонные подвесии. Для них также действуют все вышеперечисленные правила.



ВЕРТИКАЛЬНАЯ ВЕРСИЯ ЛОГОТИПА

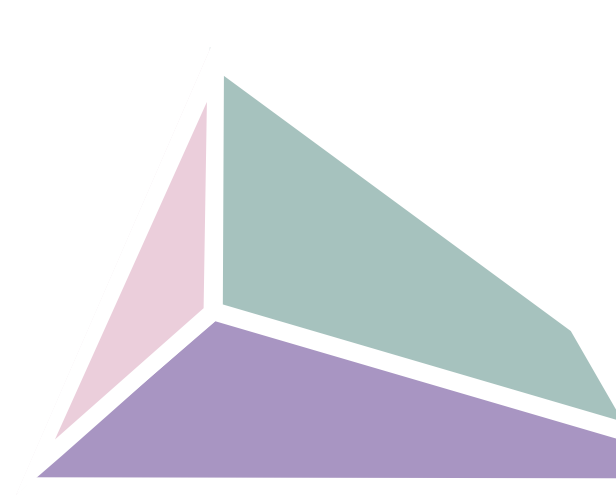
Охранное поле

Следует соблюдать охранное поле вокруг логотипа, оставляя его незаполненным. Это обеспечит лучшее визуальное восприятие. Размер охранного поля равен длине основного штриха буквы «Ы».



ФИРМЕННЫЙ ЗНАК

Отдельно фирменный знак вы можете использовать для небольших носителей, а также, например, для аватара в соц.сетях.



НЕДОПУСТИМОЕ ИСПОЛЬЗОВАНИЕ ЛОГОТИПА

Запрещается:

Искажать пропорции



Применять к товарному знаку контуры тени и другие эффекты



Изменять пропорции и расположение элементов товарного знака



Размещать другие элементы, нарушая охранное поле товарного знака



Окрашивать товарный знак в цвета, отличные от указанных в данном руководстве



Размещать товарный знак на фоне, который нарушает читаемость знака



Любые варианты логотипа, отличные от приведенных в данном руководстве являются недопустимыми

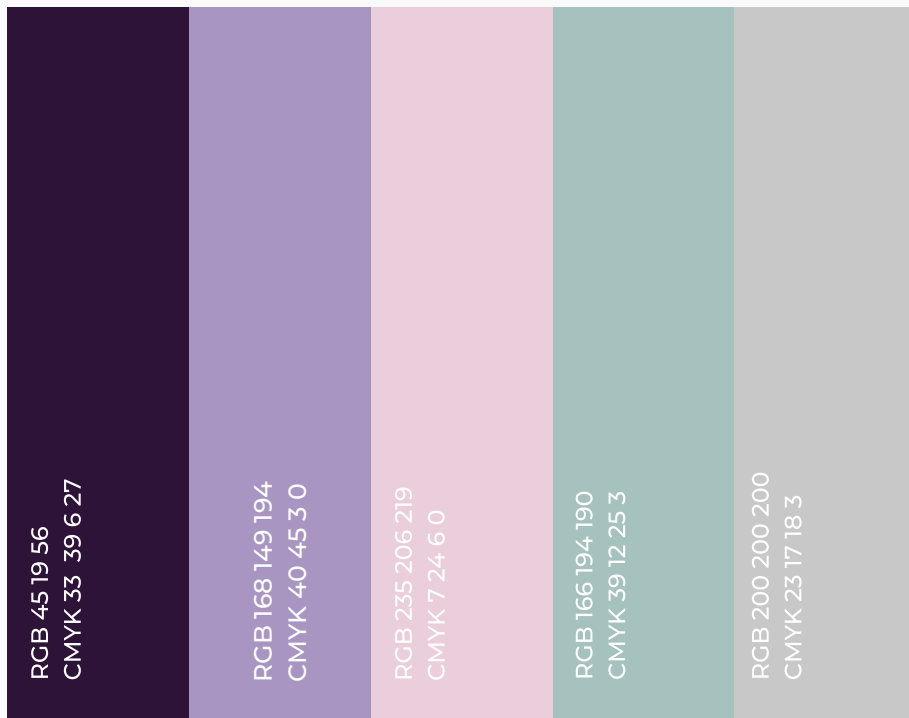
ИСПОЛЬЗОВАНИЕ НА ФОНЕ

Допускается использование товарного знака на фотоизображениях. Однако, необходимо следить за тем, чтобы фон был максимально однородным и контрастным.



ЦВЕТОВАЯ ПАЛИТРА

Цветовая палитра привязана к концепции интерьера фудкорта. Дополнительный оттенок был добавлен в качестве акцентного. Оттенки символизируют светоотражающие блики кристалла.



ШРИФТЫ

Actay Wide Bd

Для заголовков

абвгдежзийклмнопрстуфхцчшщъыьцьъэюя
АБВГДЕЖЗИЙКЛМНОПРСТУФХЦЧШЩЪЫЬЦЬЪЭЮЯ
ABCDEFGHIJKLMNOPQRSTUVWXYZ1234567890
!>§\$%&/=? @©®™

Actay Light

Для подзаголовков

абвгдежзийклмнопрстуфхцчшщъыьцьъэюя
АБВГДЕЖЗИЙКЛМНОПРСТУФХЦЧШЩЪЫЬЦЬЪЭЮЯ
ABCDEFGHIJKLMNOPQRSTUVWXYZ1234567890
!>§\$%&/=? @©®™

ШРИФТЫ

Montserrat Bold

Для заголовков 2

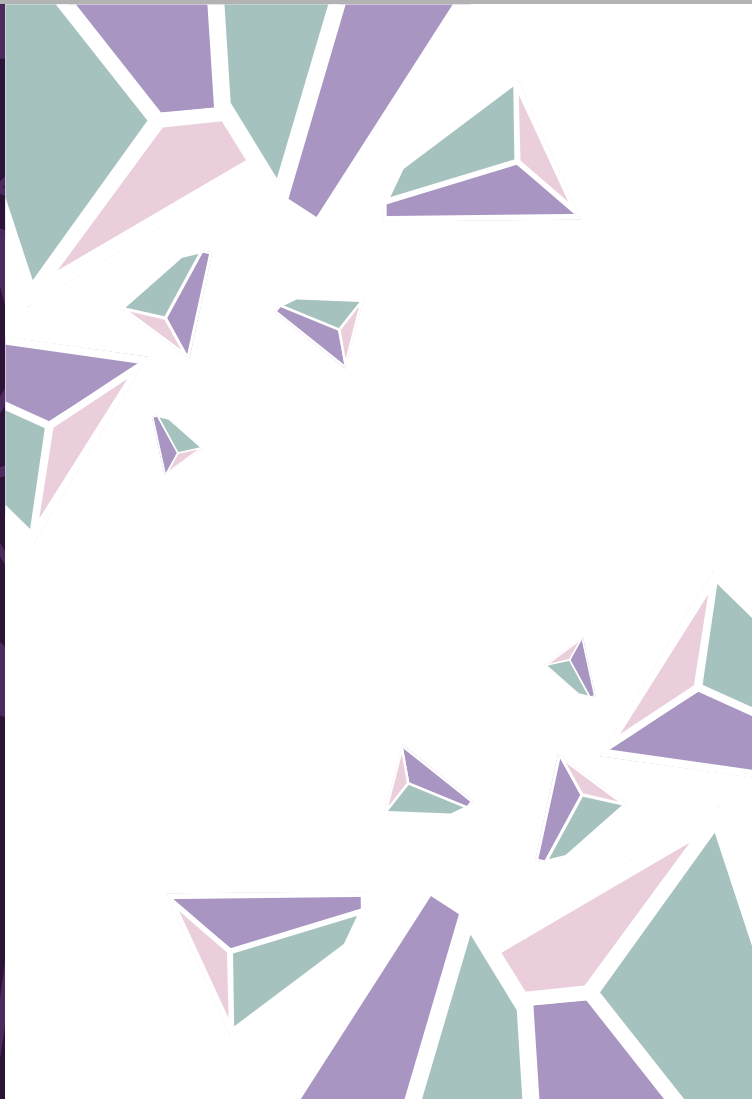
абвгдежзийклмнопрстуфхцчшщъыьцьъэюя
АБВГДЕЖЗИЙКЛМНОПРСТУФХЦЧШЩЪЫЬЦЬЪЭЮЯ
ABCDEFGHIJKLMNOPQRSTUVWXYZ1234567890
!»§\$%&/=? @©®™

Montserrat Medium

Для наборного текста

абвгдежзийклмнопрстуфхцчшщъыьцьъэюя
АБВГДЕЖЗИЙКЛМНОПРСТУФХЦЧШЩЪЫЬЦЬЪЭЮЯ
ABCDEFGHIJKLMNOPQRSTUVWXYZ1234567890
!»§\$%&/=? @©®™

ФИРМЕННЫЕ ПАТТЕРНЫ



+7 912 122 45 45
 Ekaterina@alaty.ru
 alaty@alaty.ru
 alaty.ru

АЛАТЫРЬ
 ГОРОДСКАЯ АДМИНИСТРАЦИЯ

Давно выяснено, что при оценке дизайна и композиции читаемый текст мешает сотрудничеством с клиентом. В таком случае необходимо отказаться от использования сложной типографики, которая не позволяет глазу сразу находить нужную информацию. В таком случае лучше использовать более простые шрифты, которые не отвлекают внимание от содержания. Также важно помнить, что текст должен быть удобным для чтения. Хорошим решением будет использовать более крупные шрифты, которые не отвлекают внимание от содержания. Также важно помнить, что текст должен быть удобным для чтения. Хорошим решением будет использовать более крупные шрифты, которые не отвлекают внимание от содержания.

Давно выяснено, что при оценке дизайна и композиции читаемый текст мешает сотрудничеством с клиентом. В таком случае необходимо отказаться от использования сложной типографики, которая не позволяет глазу сразу находить нужную информацию. В таком случае лучше использовать более простые шрифты, которые не отвлекают внимание от содержания. Также важно помнить, что текст должен быть удобным для чтения. Хорошим решением будет использовать более крупные шрифты, которые не отвлекают внимание от содержания.

Давно выяснено, что при оценке дизайна и композиции читаемый текст мешает сотрудничеством с клиентом. В таком случае необходимо отказаться от использования сложной типографики, которая не позволяет глазу сразу находить нужную информацию. В таком случае лучше использовать более простые шрифты, которые не отвлекают внимание от содержания. Также важно помнить, что текст должен быть удобным для чтения. Хорошим решением будет использовать более крупные шрифты, которые не отвлекают внимание от содержания.



ФОТОСТИЛЬ

Стилистика

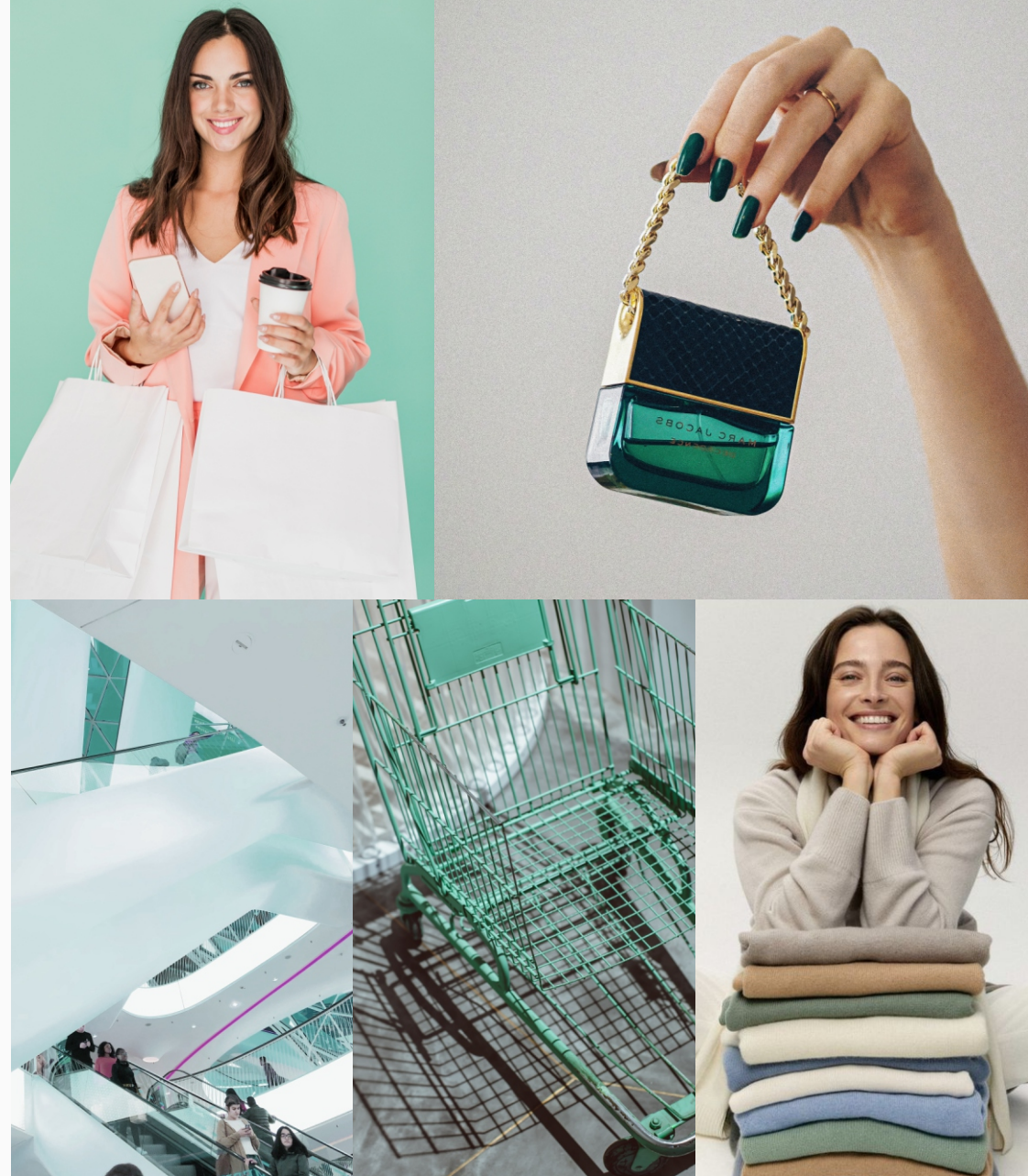
Подбирая или создавая фотоконтент, помните о позиционировании бренда.

Фотографии должны иметь лаконичную и сдержанную цветовую гамму, быть светлыми, иметь желательно холодные оттенки, так как брендированные оттенки холодной гаммы.

Эмоции на фотографиях возможны.

Следите за качеством фотографий. Фото НЕ должны быть замыленными, нечеткими, слишком пестрыми.

Избегайте большого количества деталей на фото. Используйте стиль минимализм.





ФИРМЕННЫЙ ГРАФИЧЕСКИЙ ПРИЕМ

Примеры использования





ОФОРМЛЕНИЕ ГРУППЫ В ВК









 **АЛАТЫРЬ**
ТОРГОВО-РАЗВЛЕКАТЕЛЬНЫЙ ЦЕНТР




ул. Малышева, 5
Часы работы: 10:00-22:00

 **ТРЦ Алатырь Екатеринбург**

 11К подписчиков · 5 друзей

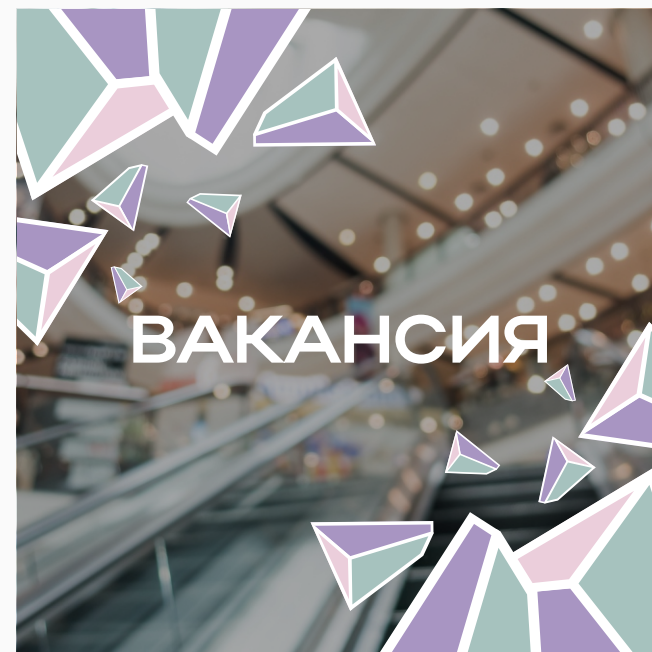
[Подписаться](#)   [Ещё ▾](#)

 НАШ САЙТ  ИНФОРМАЦИЯ  ПАРКИНГ  ВАКАНСИИ

☰ ТРЦ Алатырь
 +7 (343) 301-30-93
 trc-alatir.ru
 **Открыто** · Закроется в 22:00

ОФОРМЛЕНИЕ ГРУППЫ В ВК

Примеры шаблонов



ОФОРМЛЕНИЕ СТРАНИЦЫ INST

MTS RUS 13:28 25 %



trc_alatir



3 533 9 760 92
Публикации Подписчики Подписки

ТРЦ АЛАТЫРЬ Екатеринбург

Покупки и розничная торговля

- 100 магазинов для идеального шопинга
- 500 парковочных мест
- фуд-корт и развлечения... ещё

ул. Малышева 5, Yekaterinburg, Sverdlovskaya Oblast', Russia

trc-alatir.ru



Подписаны nadya_obashina и iz_doma_ekb

Подписаться

Сообщение

Связаться



Развлечения



Еда



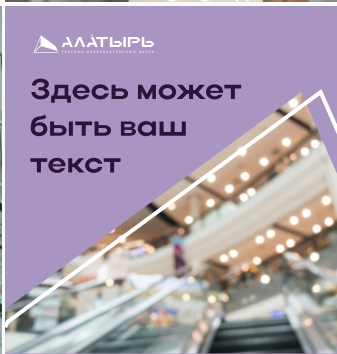
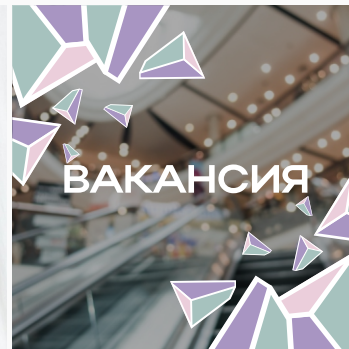
Одежда



Детские то...



Аксессуары



БЫЛО / СТАЛО





ROSTICS

ALATYR

АЛАТЫРЬ
ТОРГОВО-РАЗВЛЕКАТЕЛЬНЫЙ ЦЕНТР

АЛАТЫРЬ
ТОРГОВО-РАЗВЛЕКАТЕЛЬНЫЙ ЦЕНТР

ROSTICS

ALATYR

ALATYR

ALATYR

PUPA